

# 仕事場は海。

私たちの仕事は広大な海が相手です。

自然を体いっぱいを感じながら働くスケールの大きい仕事であり、地域の新しい未来を創造し、貢献していくやりがい、喜びのある仕事です。

復興を終えた後、地方の確立が求められる今、その地方の確立のために大きく挑戦しようという若者たちに、さらに魅力ある企業となって共に新しい未来に向かって進んでいきます。



株式会社 及川工務店

oikawa-koumuten







## 波力発電事業

「釜石の海を活かしたい」という思いで釜石市内の3社とともに、波力をエネルギーに転換する「海洋再生可能エネルギー」の実証実験に取り組んでいます。地元の海で作った電気を地域で使う「エネルギーの地産地消」を目指しています。



▲ 波力発電実験

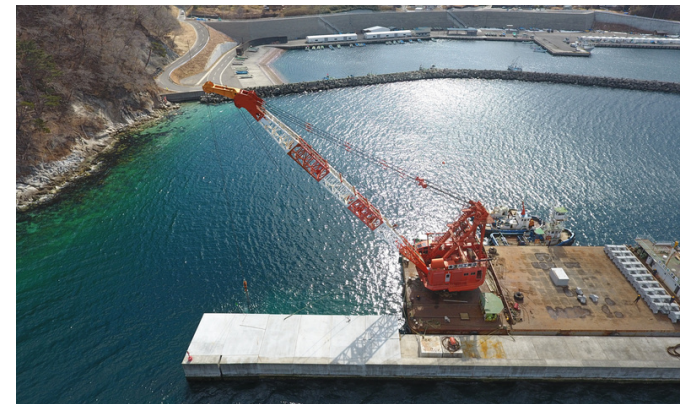


▲ 発電を行う釜石湾防波堤



## 建設事業

主に漁港・港湾工事、道路災害復旧工事等の土木・建築事業を行っています。特に弊社は「海洋土木工事」を得意とし、釜石をはじめとした地域の経済基盤を造っています。



◀ 防波堤施設強化工事

海中土木工事では通常の土木工事の技術に加えて、特殊な技術や方法で行います。



▲ 船揚場の構築



▲ 災害のあった河川の整備



## 環境事業

「県内のプラスチック関連製造企業様から製造工程で発生するプラスチックの端材や不良品を有償で買い取り、自社工場で粉碎し、種類や色ごとに分別し、リサイクルプラスチックの原料として海外へ輸出しています。



▲ 県内企業から収集したプラスチック



▲ 粉碎したプラスチックを輸出用コンテナに入れます

月平均残業時間

🕒 **13 h**

平均勤続年数

📅 **15 年**

海までの距離

👣 徒歩 **1分**

会社は海に面しているため、朝夕も海がとってもきれいです。海がそばの現場も多いため、お昼休みに釣りができるなんてことも、



▲会社から徒歩1分の港

無事故継続年数

🛡️ **3 年**

休日

🏠 **週休2日**

🗨️ **社長との1on1**



年に2回社長と1対1で仕事や会社での悩みなどを相談できる面談があります。社員の声を聞き風通しの良い職場を作っています。

💰 **給与制度**

**月給制**



土木業界では作業日为天候に左右されるため日給制がほとんどですが、弊社は全社員月給制です。

🎓 **奨学金返還支援制度**



弊社は「いわて産業人材奨学金返還支援制度」の認定企業です。認定企業に就職する場合、奨学金の返還を助成をする制度が受けられます。

📖 **資格取得支援制度**



業務に関わる資格取得を目指す場合、資格にかかる費用を弊社で負担します。

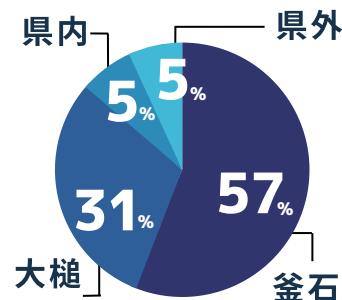
働く環境・制度

実は、年齢の幅が大きい分、上下関係の壁がなく、職場の雰囲気が柔らかいという若手社員の声が多いです

**年齢割合**

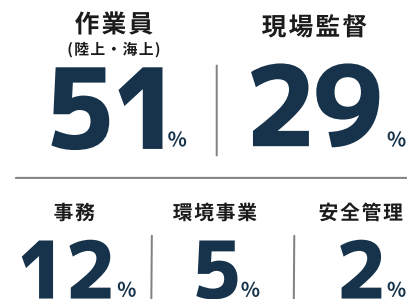


**出身地割合**



他にも16種類もの資格があります

**職種比率**



**持っている資格 (上位4つ)**

- 1 **監理技術者** ... **16** 人
- 2 **1級土木施工管理技士** .. **16** 人
- 3 **水産工学技士** ... **7** 人
- 3 **潜水士** ... **5** 人

数字で見る及川工務店の人

# Q<sub>3</sub> 就活生へメッセージ

建設作業員が足りません、建設に魅力を感じてください！

男性・海上作業員

釜石の未来を一緒に創っていきましょう！

男性・総務

周囲に忖度することなく自分の意見を言える人になってください！

女性・総務

元気な人を待っています。

男性・海上作業員

就活頑張ってください！

女性・総務

明るくて、楽しい職場です！

男性・陸上作業員

何でもチャレンジして、何でもこなせるような人に育ってくれる人が来てほしい！

男性・海上作業員

社員インタビューや、及川工務店の仕事についてよく分かるコンテンツをホームページに掲載しています



及川工務店  
採用ページ

# Q<sub>1</sub> 仕事でやりがいを感じる時・嬉しい時は？

自分のイメージした完成図の通り構造物が出来上がった時。

男性・現場監督

一連の書類作成し、提出を終えた時。中々合わない、金額の数字があったときに達成感！

女性・総務

ドローンでの空撮で構図がうまく取れた時。

男性・総務

施工した現場がGoogleマップに載った時。まさに地図に載る仕事。

男性・総務

工事が完了し、現場で焼肉をする時。

男性・海上作業員

船をうまく着けられた時。

男性・陸上作業員

自分で考えた図面をもとに施工した構造物だったり施工手順が順調に進んだ時。

男性・現場監督

重機を動かしている時。

男性・陸上作業員

ロープが切れたときなど、素早く作業ができた時。

男性・海上作業員

木を切っている時。

男性・陸上作業員

計画通りに仕事が進んだり、各作業員と意思が合ったとき。

男性・陸上作業員

ミスなくスムーズに作業を終わらせられた時。

女性・総務

# Q<sub>2</sub> 会社の自慢ポイントは？

現場の先輩方がとにかく優しく、色々な仕事にどんどん挑戦させてくれるところ。

男性・陸上作業員

作業員の仲が良い。

男性・海上作業員

社長が社員の事を考えてくれるところ。

男性・陸上作業員

現場監督になるまで先輩について現場を学ぶ期間がしっかりあるところ。

男性・現場監督

とにかく周りの人が優しいので支え合いながら働けるところ。

女性・総務

イルカの跳ねたり、マンボウが泳いでいるところなど普段見れない光景を見ながら仕事できるところ。

男性・海上作業員

ワカメ・メカブ・鯖・ぶり・どんこなど、漁業関係者からお裾分けがある。

男性・事務

気軽に社長が声掛けをしてくれる。

男性・現場監督

作業員のみんながほがらかに作業していること。

男性・海上作業員

社内の雰囲気良く、働きやすい。

男性・現場監督

有給が取得しやすいところ。

男性・事務

みんな仲良し。

男性・陸上作業員

ここには載せていませんが、社員の仲が良く、職場の雰囲気が良いという声がダントツ一位でした

社員に聞きました！





- ・地域の役に立ちたい
- ・地図に載る仕事がしたい
- ・体を動かすことが好きな人
- ・元気な人
- ・チャレンジ旺盛な人

そんな方々と一緒に働けるのを楽しみにしています。

及川工務店 採用担当



採用についてのご質問や応募  
については弊社ホームページ  
の採用情報をご覧ください。

及川工務店HP



株式会社 及川工務店  
oikawa-koumuten

会社名	株式会社及川工務店
代表者	泉 修一
設立	昭和46年7月21日
従業員	42人
本社	〒026-0015 岩手県釜石市新浜町1丁目4番37号
TEL	0193-22-5511
FAX	0193-22-5513